

VANNE À GUILLOTINE BIDIRECTIONNELLE

La vanne guillotine Serie 56 (IB) est une vanne bidirectionnelle en acier inoxydable d'utilisation générale. La conception du corps et du siège assure une fermeture sans obstruction de la vanne pour fluides chargés de solides en suspension et dans une large gamme des secteurs comme :

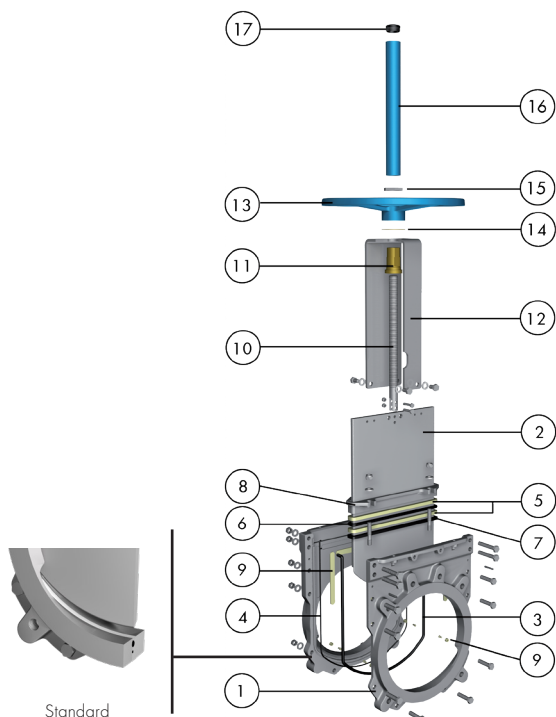
- Pâte et papier
- Manutention de Solides
- etc.
- Pétrochimie
- Traitement des eaux

Description du produit

- Vanne à guillotine haute pression bidirectionnelle type wafer
- Dimensions : DN 2in-28in (supérieures sur demande). Pression nominale de 150 psi
- Tige montante comme standard. Tige non montante disponible
- Brides standards : ASME B16.5 (classe 150) et EN 1092 PN 16. Autres sur demande
- Commandes manuelles (volant, volant-chaine, levier et réducteur), vérin pneumatique (simple et double effet), actionneur électrique et vérin hydraulique
- Pour connaître les directives UE et autres certificats, veuillez consulter le document : Conformité aux Directives et Certificats - Vannes à Guillotine – Catalogues et Datasheets

Caractéristiques de conception

- 2 demi corps en acier inoxydable type wafer avec un usinage spécial du logement du joint qui permet d'ajuster parfaitement le serrage corps-pelle-siège, en réduisant le couple de commande, en maintenant l'étanchéité et en évitant l'accumulation de solides
- Conception de passage intégral pour une perte de charge minimale
- La conception de la vanne permet son installation en bout de ligne
- PELLE en inoxydable, polie des deux côtés, pour éviter les grippages et des dommages au siège
- Siège standard en NBR
- Nouveau système de garniture. Large gamme de matériaux disponibles
- Protections de la pelle des vannes automatiques selon la réglementation européenne de sécurité. EU seulement
- Accessoires : fins de course, détecteurs de proximité, butées mécaniques, positionneurs, électrovannes, volants d'urgence, dispositif de blocage, syst. de sécurités, rallonges et colonnes

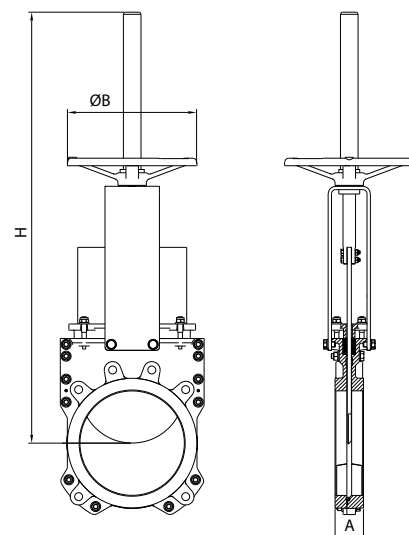


LISTE DES PIÈCES STANDARD

Pièce	Materials
1 Corps	CF8M
2 Pelle	AISI 316
3 Siège	NBR
4 Joint torique	NBR
5 Garniture	Fibre synthétique téflonée (ST)
6 Joint torique garniture	NBR
7 Garniture étanche	NBR
8 Presse-étoupe	CF8M
9 Glissières	PTFE chargé de fibres de verre
10 Tige de manoeuvre	Acier inoxydable
11 Écrou de tige	Brass
12 Pont	AISI 304
13 Volant	EN-GJS400
14 Rondelle friction	Brass
15 Écrou	Acier au carbone zingué
16 Capuchon	Acier au carbone avec revêtement Epoxy
17 Bouchon Supérieur	Plastique

Volant De Manoeuvre Tige Montante

DN (in)	Pressions	A (in)	H (in)	ØB (in)
2	150 psi	1,69	16,54	8,86
3	150 psi	1,81	18,70	8,86
4	150 psi	2,05	20,47	8,86
6	150 psi	2,20	25,67	8,86
8	150 psi	2,36	32,36	12,20
10	150 psi	2,68	40,24	12,20
12	150 psi	3,07	44,17	16,14
14	150 psi	3,07	52,09	16,14
16	150 psi	3,50	56,18	16,14
18	150 psi	3,50	62,76	21,65
20	150 psi	4,49	67,20	21,65
24	150 psi	4,49	79,61	21,65



Vérin Pneumatique

DN (in)	Pressions	A (in)	B (in)	H (in)	Connect.
2	150 psi	1,69	4,53	16,54	1/4"G
3	150 psi	1,81	4,53	19,88	1/4"G
4	150 psi	2,05	4,53	22,05	1/4"G
6	150 psi	2,20	5,51	27,87	1/4"G
8	150 psi	2,36	6,89	34,33	1/4"G
10	150 psi	2,68	8,66	41,02	3/8"G
12	150 psi	3,07	8,66	46,93	3/8"G
14	150 psi	3,07	10,91	54,61	3/8"G
16	150 psi	3,50	10,91	60,67	3/8"G
18	150 psi	3,50	15,04	67,32	1/2"G
20	150 psi	4,49	15,04	73,74	1/2"G
24	150 psi	4,49	15,04	85,75	1/2"G
28	150 psi	6,50	20,87	131,89	3/4"G

Remarque : le dimensionnement des vérins pneumatiques pour les tailles DN 12in et supérieures est basé sur les classes de pression du modèle Serie 10 (EX)

Actionneur Électrique

DN (in)	Pressions	A (in)	C (in)	ØB (in)	H (in)	D (in)	E (in)	F (in)	G (in)	Couple (ft.LBS)
2/50	150 psi	1,69	14,84	6,30	21,54	10,43	9,80	2,44	9,37	7,4
3/80	150 psi	1,81	16,89	6,30	23,58	10,43	9,80	2,44	9,37	7,4
4/100	150 psi	2,05	18,50	6,30	25,20	10,43	9,80	2,44	9,37	7,4
6/150	150 psi	2,20	21,85	6,30	41,54	10,43	9,80	2,44	9,37	14,8
8/200	150 psi	2,36	26,34	6,30	46,02	10,43	9,80	2,44	9,37	22,2
10/250	150 psi	2,68	30,28	6,30	49,96	10,43	9,80	2,44	9,37	33,3
12/300	150 psi	3,07	34,21	7,87	53,90	11,14	10,00	2,56	9,76	29,5
14/350	150 psi	3,07	37,01	7,87	56,69	11,14	10,00	2,56	9,76	51,8
16/400	150 psi	3,50	41,10	12,40	60,79	15,31	13,23	3,58	11,26	66,38
18/450	150 psi	3,50	46,14	12,40	65,83	15,31	13,23	3,58	11,26	81,4
20/500	150 psi	4,49	50,39	15,75	70,08	15,31	13,35	3,58	11,26	70,06
24/600	150 psi	4,49	61,61	15,75	81,30	15,31	13,35	3,58	11,26	103,26
28/700	150 psi	6,50	69,41	19,69	112,05	16,93	14,37	4,61	11,93	361,4

